

11с21п - сварка/сварка, стандартный проход, PN40, PN25

Модель 11с21п обладает малой строительной длиной, что позволит монтировать кран в стесненных условиях.

- Класс давления: PN40 (DN15-50), PN25 (DN65-150)
- Спецификация: Таблица 2.1, «Краны BREEZE Eurore: устройство и материалы»
- Параметры патрубков под приварку: Приложение D, *Параметры сварного соединения кранов к трубопроводу*

Рисунок 2.19. Краны 11с21п: таблица-фигура

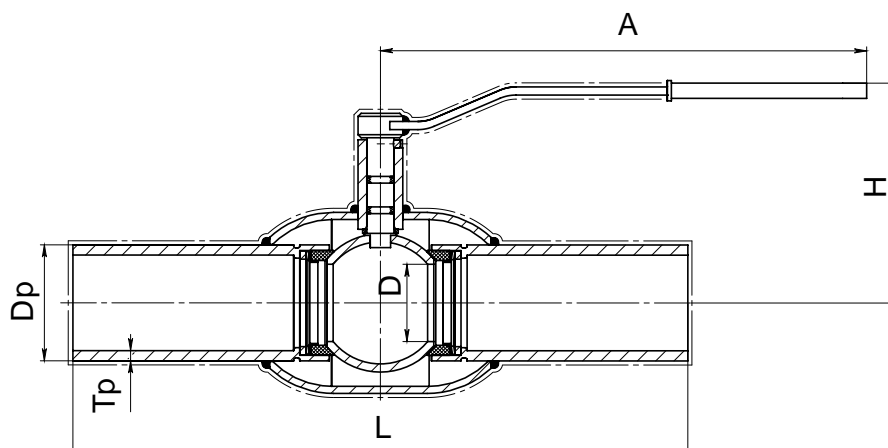


Таблица 2.19. Краны 11с21п: размеры

Код	DN	D	PN	L	H	A	Dp	Tr	W
11.21.015-001	15	10	40	200	85	115	21.3	2.65	0.6
11.21.020-001	20	15	40	200	85	115	27	2.5	0.78
11.21.025-001	25	20	40	230	90	170	33.7	2.85	1.12
11.21.032-001	32	25	40	230	90	170	42.4	2.8	1.35
11.21.040-001	40	32	40	250	105	240	48	2.5	1.86
11.21.050-001	50	40	40	270	110	240	57	3	2.4
11.21.065-001	65	50	25	280	115	240	76	3.5	3.14
11.21.080-001	80	65	25	280	140	275	89	4	5.04
11.21.100-001	100	80	25	300	155	385	108	4.5	6.65
11.21.125-001	125	100	25	330	195	540	133	6	12.5
11.21.150-001	150	125	25	360	205	540	159	5	19.53

11с22п - фланец/фланец, стандартный проход, PN40, PN25

11с22п обладает малой строительной длиной, что позволит монтировать кран в стесненных условиях.

- Класс давления: PN40 (DN15-50), PN25 (DN65-150)
- Спецификация: Таблица 2.1, «Краны BREEZE Еurore: устройство и материалы»
- Параметры фланцевых соединений: Приложение С, *Взаимозаменяемость фланцевых соединений*

Рисунок 2.20. Краны 11с22п: таблица-фигура

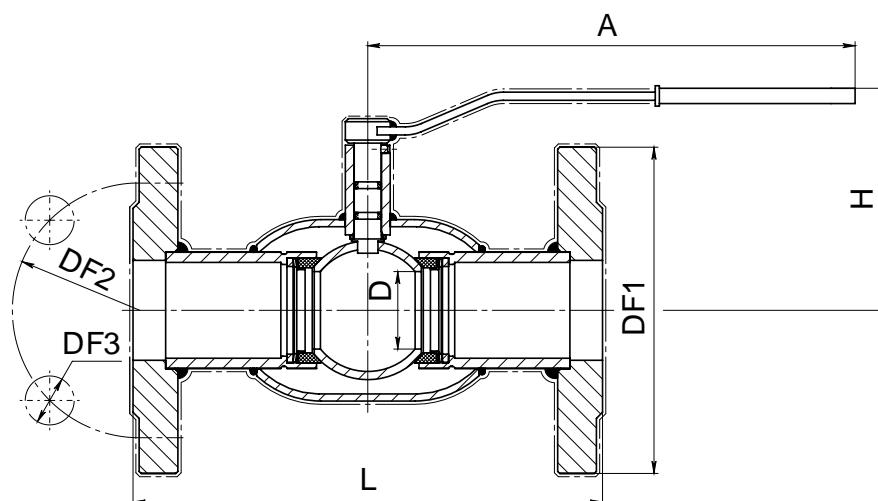


Таблица 2.20. Краны 11с22п: размеры

Код	DN	D	PN	L	H	A	DF1	DF2	DF3	n	W
11.22.015-001	15	10	40	120	85	115	95	65	14	4	1.47
11.22.020-001	20	15	40	120	85	115	105	75	14	4	2.12
11.22.025-001	25	20	40	140	90	170	115	85	14	4	2.65
11.22.032-001	32	25	40	140	90	170	135	100	18	4	3.83
11.22.040-001	40	32	40	165	105	240	145	110	18	4	4.94
11.22.050-001	50	40	40	180	110	240	160	125	18	4	6.1
11.22.065-001	65	50	25	200	115	240	180	145	18	8	8.24
11.22.080-001	80	65	25	210	140	275	195	160	18	8	10.64
11.22.100-001	100	80	25	230	155	385	230	190	22	8	15.14
11.22.125-001	125	100	25	350	195	540	270	220	26	8	26.2
11.22.150-001	150	125	25	380	205	540	300	250	26	8	36.04